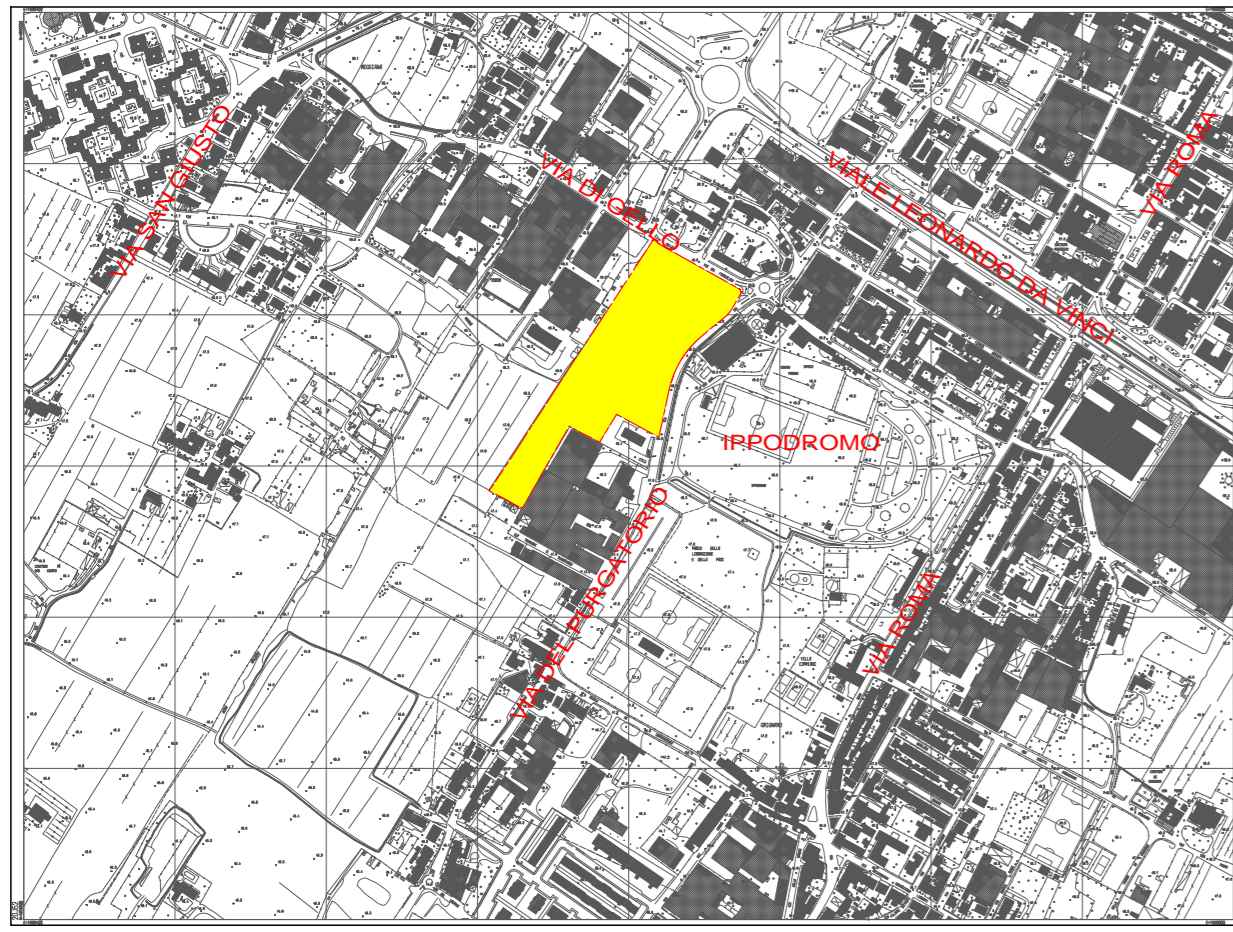


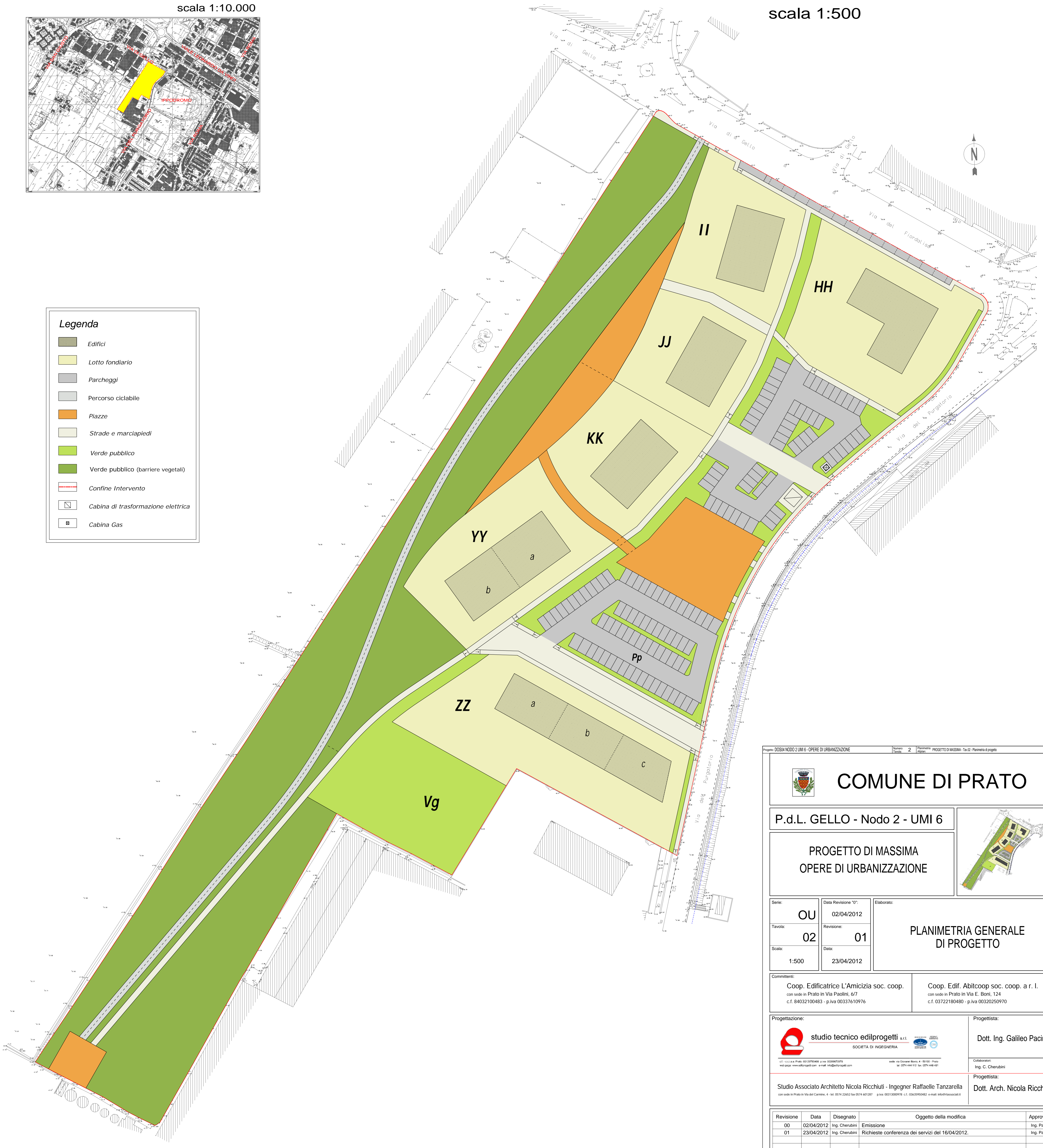
**CARTOGRAFIA**  
scala 1:10.000



**PLANIMETRIA GENERALE**  
scala 1:500

**Legenda**

	Edifici
	Lotto fondiario
	Parcheggi
	Percorso ciclabile
	Piazze
	Strade e marciapiedi
	Verde pubblico
	Verde pubblico (barriere vegetali)
	Confine Intervento
	Cabina di trasformazione elettrica
	Cabina Gas



<p><b>COMUNE DI PRATO</b></p>	
<p><b>P.d.L. GELLO - Nodo 2 - UMI 6</b></p>	
<p><b>PROGETTO DI MASSIMA OPERE DI URBANIZZAZIONE</b></p>	
<p>Serie: <b>OU</b></p> <p>Tavola: <b>02</b></p> <p>Scala: <b>1:500</b></p>	<p>Data Revisione "0": <b>02/04/2012</b></p> <p>Revisione: <b>01</b></p> <p>Data: <b>23/04/2012</b></p>
<p><b>PLANIMETRIA GENERALE DI PROGETTO</b></p>	
<p>Committenti:</p> <p><b>Coop. Edificatrice L'Amicizia soc. coop.</b> con sede in Prato in Via Paolini, 6/7 c.f. 84032100483 - p.iva 00337610976</p>	<p><b>Coop. Edif. Abitcoop soc. coop. a r. l.</b> con sede in Prato in Via E. Boni, 124 c.f. 03722180480 - p.iva 00320250970</p>
<p>Progettazione:</p> <p><b>studio tecnico edilprogetti s.r.l.</b> SOCIETA' DI INGEGNERIA</p> <p><small>S.r.l. - c.v. in Prato 01/2376469 - p.iva 0289670798 - sede via Garibaldi/Riva, 4 - 59100 - Prato web page: www.edilprogetti.com - e-mail: info@edilprogetti.com tel. 0574.444.112 fax. 0574.448.481</small></p>	<p>Progettista:</p> <p><b>Dott. Ing. Galileo Pacini</b></p> <p>Collaboratori:</p> <p><b>Ing. C. Cherubini</b></p>
<p>Progettista:</p> <p><b>Dott. Arch. Nicola Ricchiuti</b></p>	

Revisione	Data	Disegnato	Oggetto della modifica	Approvato
00	02/04/2012	Ing. Cherubini	Emissione	Ing. Pacini
01	23/04/2012	Ing. Cherubini	Richieste conferenza dei servizi del 16/04/2012.	Ing. Pacini