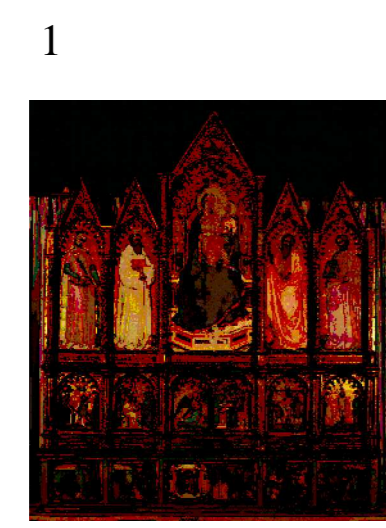
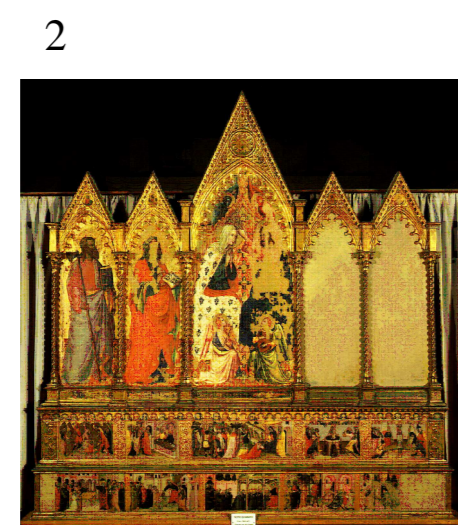


Sala 7

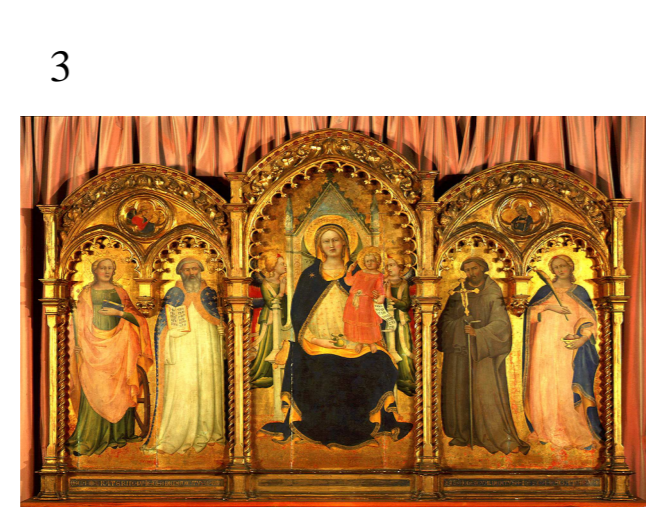
Sala 7



1
G da Milano, temperaoro e pastiglia su tavola 112x51 (pann. cent.) 28x27,5(later.) doppia predella 32,5x22(pann. preced); 21,5x28,5 e 21,5x51(pann. grad. inferiore)



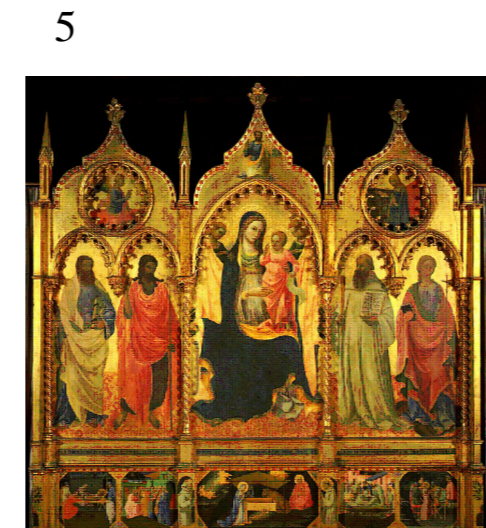
2
Pietro di Miniato, *Incoronazione della Vergine tra santi, doppia predella 1) Adorazione dei Magi e storie dei santi; 2) Storie di san Matteo*, 1411-13, tempera su tavola, cm. 260x246



3
Lorenzo Monaco, *Madonna col Bambino in trono con angeli e santi*, 1413, tempera su tavola cm. 145x208



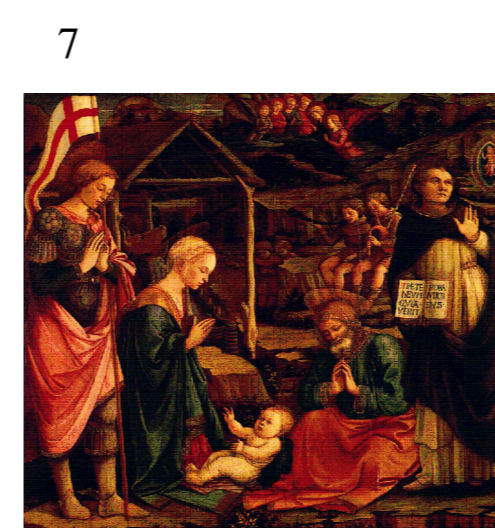
4
Mariano di Nardo, *Madonna col Bambino in trono e santi*, 1424, tempera su tavola, cm.315x275



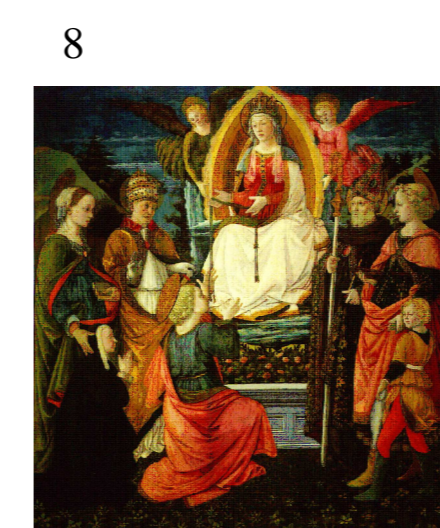
5
Andrea di Giusto, *Madonna col Bambino in trono con angeli e santi*, 1435, tempera su tavola, cm. 230x245



6
Filippo Lippi, *Madonna con Bambino e santi, (Madonna del Ceppo)*, 1453, tempera su tavola, cm. 189 x120



7
Filippo Lippi e collaboratori, *Natività con san Giorgio e San Vincenzo Ferrer*, 1456 ca., tempera su tavola cm. 159x168



8
Filippo Lippi e Fra Diamante, *Madonna della Cintola e santi*, ca 1456- 65, tempera su tavola, cm. 199x191



9
Filippo Lippi e Fra Diamante, *Annunciazione con san Giuliano*, tempera su tavola, 1460 ca.,cm.73x48

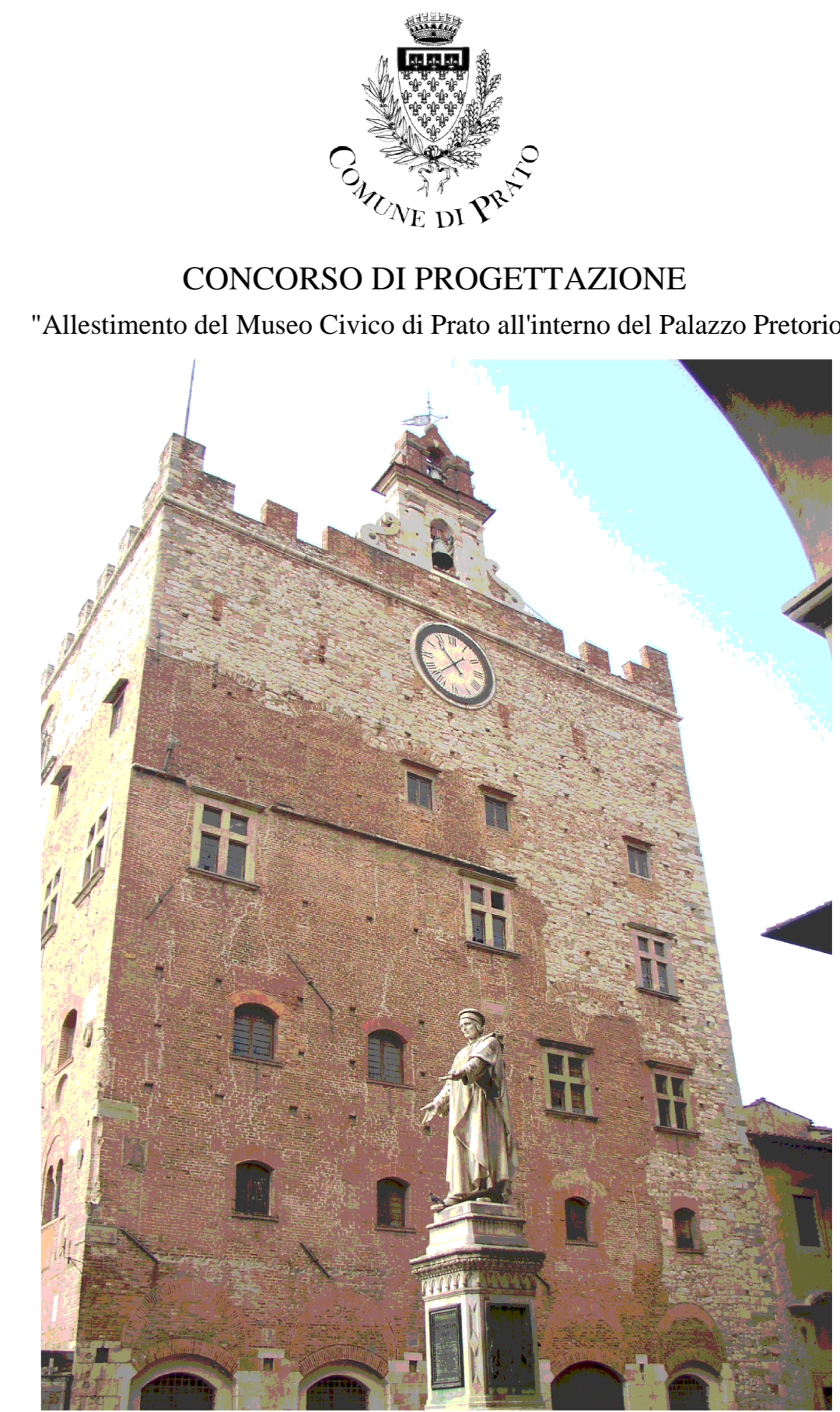
10



Frà Diamante, *Predella con La Presentazione al Tempio, L'adorazione dei Magi e la Strage degli Innocenti*, 26x165,5

Piano I - 6.30
Sezione II - Arte del Medioevo e del Rinascimento

Sala 7 - Politici e Maestri del Rinascimento



CONCORSO DI PROGETTAZIONE
"Allestimento del Museo Civico di Prato all'interno del Palazzo Pretorio"

LINEA GUIDA

TAV.4
Piano primo-Sala 7 - scala 1:100