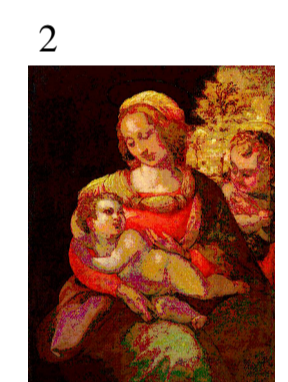
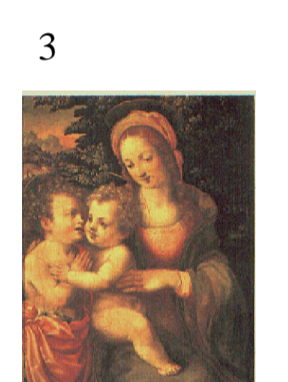


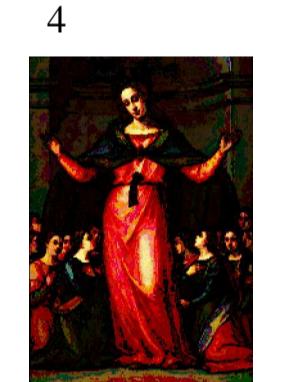
Ida Imola, Madonna col Bambino e Santi 65x53



Maestro manierista, Madonna col Bambino e S. Giovannino 68x54



Michele di Ridolfo del Ghirlandaio, *Madonna con Bambino e San Giovannino*, 1560 ca., cm. 68x54



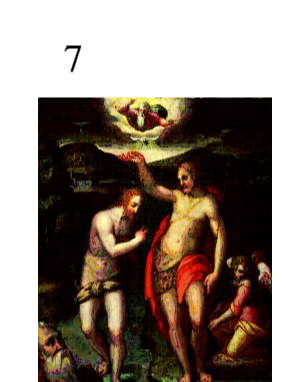
Z. Poggini, Sant'Orsola con le compagne 186x124



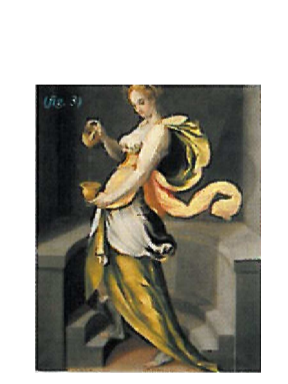
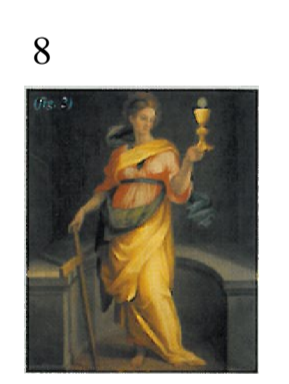
Ghirlandaio, Ritratto di Baldo Magini 66x52



B. Naldini, Crocifissione 66x127



B. Naldini, Battesimo di Cristo 58x46



Giovan Maria Butcheri, *Tre Allegorie delle Virtù teologali: Temperanza, Prudenza e Fede*, 1580-1590, olio su tela, cm. 82x67; 85x68; 82x68



CONCORSO DI PROGETTAZIONE
"Allestimento del Museo Civico di Prato all'interno del Palazzo Pretorio"



LINEA GUIDA