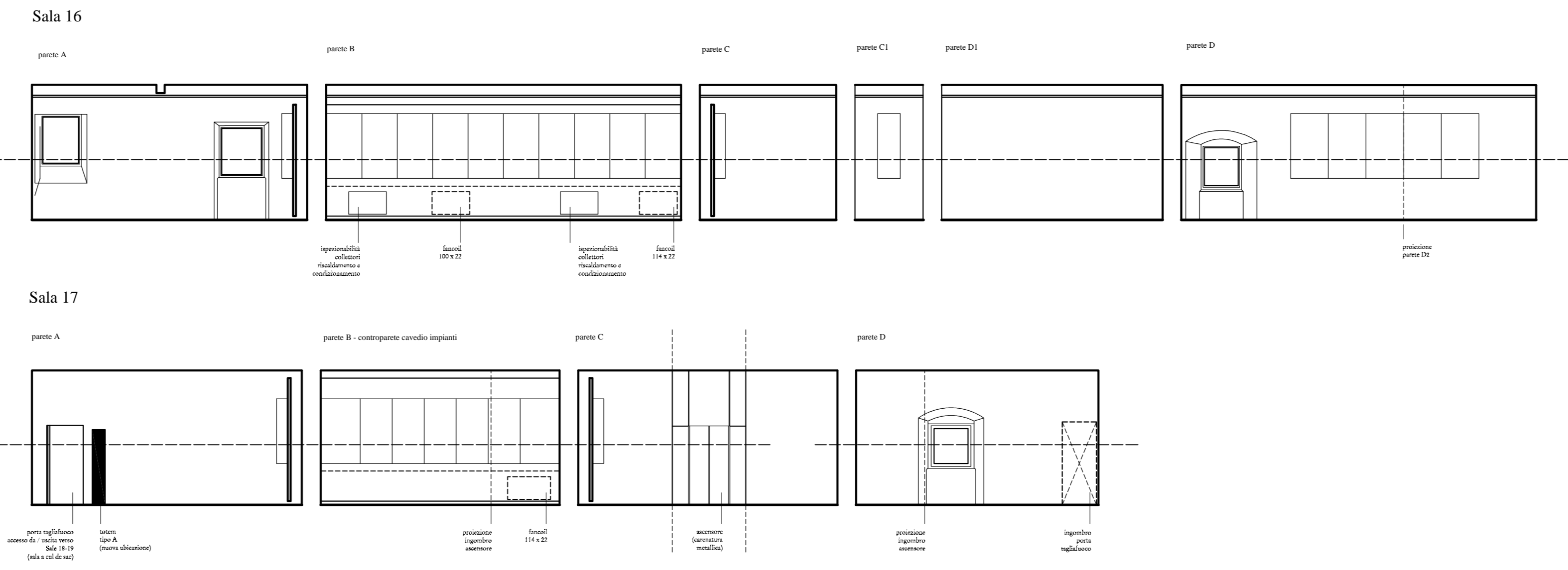


27.05.2014 - 19/75  
**Sala 16-17 La galleria Martini e la pittura di genere**  
 Quadreria a più livelli



- 1 G.A. Pucci, Bethsabea al bagno, 83x65,5
- 2 Scuola romana, Maddalena con gli angeli, 66x48
- 3 G. Van Wittell, Mariana con pescatori, 28x14
- 4 Maestro dei paesaggi di Prato, Veduta ideale di rovine, 38,5x64
- 5 Maestro dei paesaggi di Prato, Marina in burrasca, 25,5x37,5
- 6 Scuola romana, Veduta ideale di Roma col Colosseo, 26x39
- 7 Scuola Romana, Veduta ideale di Roma sul Tevere, 26x39
- 8 J. van Kessel, Natura morta con ortaggi, 15x20,5
- 9 Van Tamm, Ortaggi, frutta e cacciagione, 42x73
- 10 Van Tamm, Frutta, 42x73
- 11 Scuola napoletana, Trionfo di frutta con uva ecc., 96x72,6
- 12 Scuola napoletana, Trionfo di frutta con uva ecc., 96x73
- 13 G. Lopez, Fiori, 73x57
- 14 G. Lopez, Fiori, 73x57
- 15 L. Stern, Fiori in vaso, 42x32
- 16 L. Stern, Fiori in vaso, 42x32
- 17 Scuola bolognese, cacciagione
- 18 Scuola bolognese, Cacciagione
- 19 F. Monti, Battaglia, 49x65
- 20 F. Monti, Battaglia, 49x65
- 21 C. Graziani, Battaglia, 19x26
- 22 C. Graziani, Battaglia, 19x26
- 23 C. Graziani, Battaglia, 19x26
- 24 C. Graziani, Battaglia, 19x26
- 25 Scuola romana, Veduta di Roma piazza di S. Giovanni in Laterano
- 26 Scuola romana, Veduta di Roma piazza del Quirinale
- 27 M. Rocca, Angelica e Modoro, 47x38
- 28 Veneri con coralli, 47x38
- 29 M. Rocca, ninfa con perle, olio su tavola 47x38
- 30 M. Rocca, ninfa con fiori, olio su tavola 47x38



**CONCORSO DI PROGETTAZIONE**  
 "Allestimento del Museo Civico di Prato all'interno del Palazzo Pretorio"



**LINEA GUIDA**

**TAV. 9**  
 Secondo Piano ammezzato-Sala 16,17 - Scala 1:100