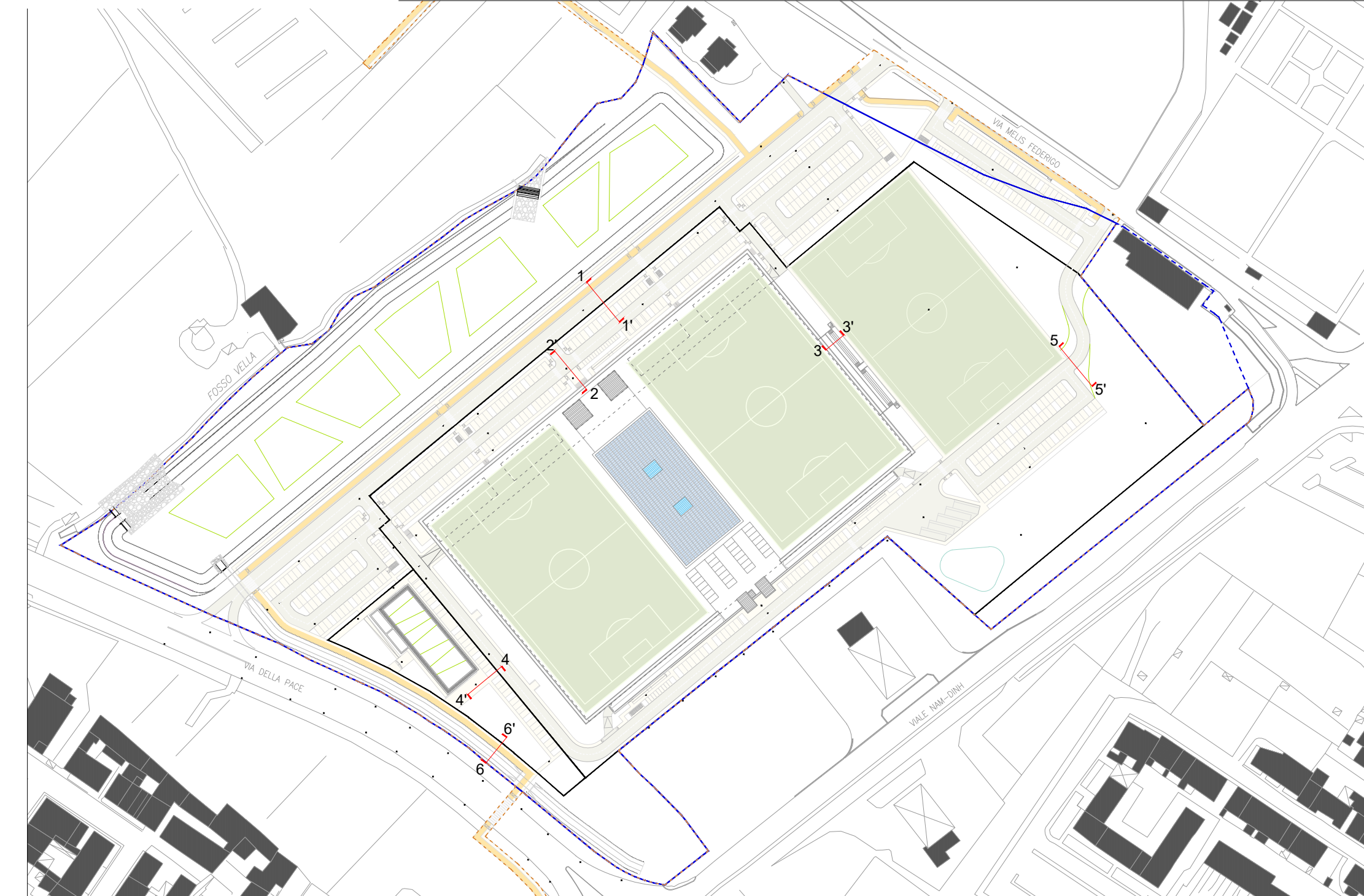


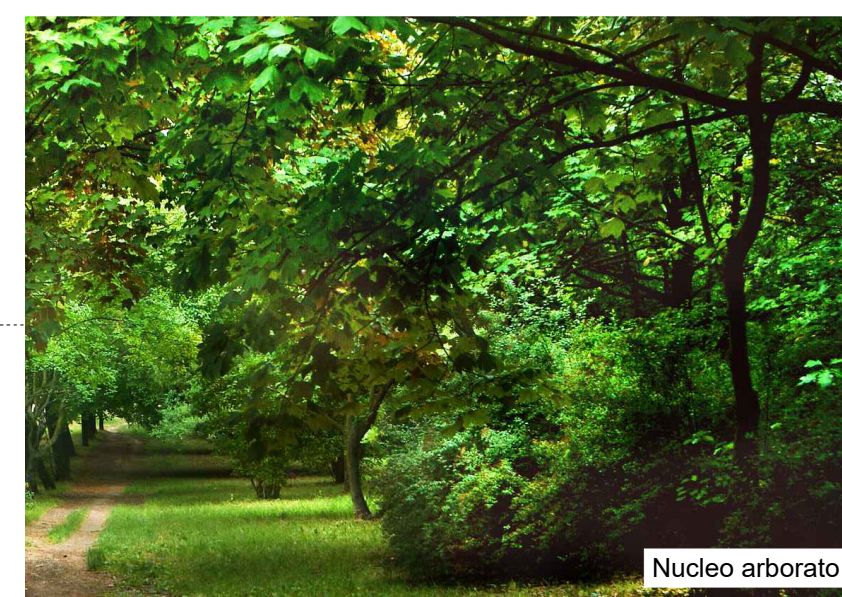
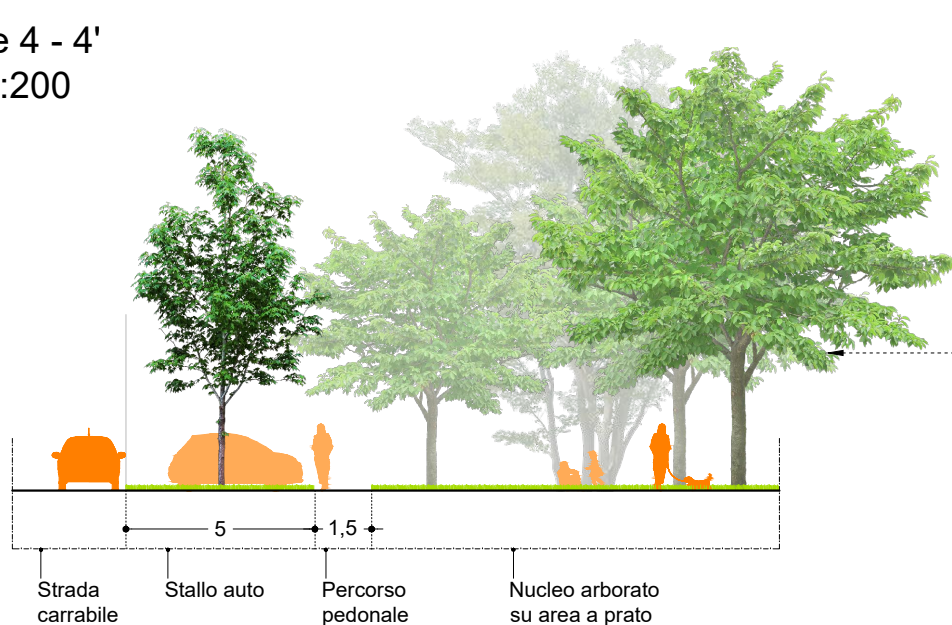
Planimetria di progetto
scala 1:1.000



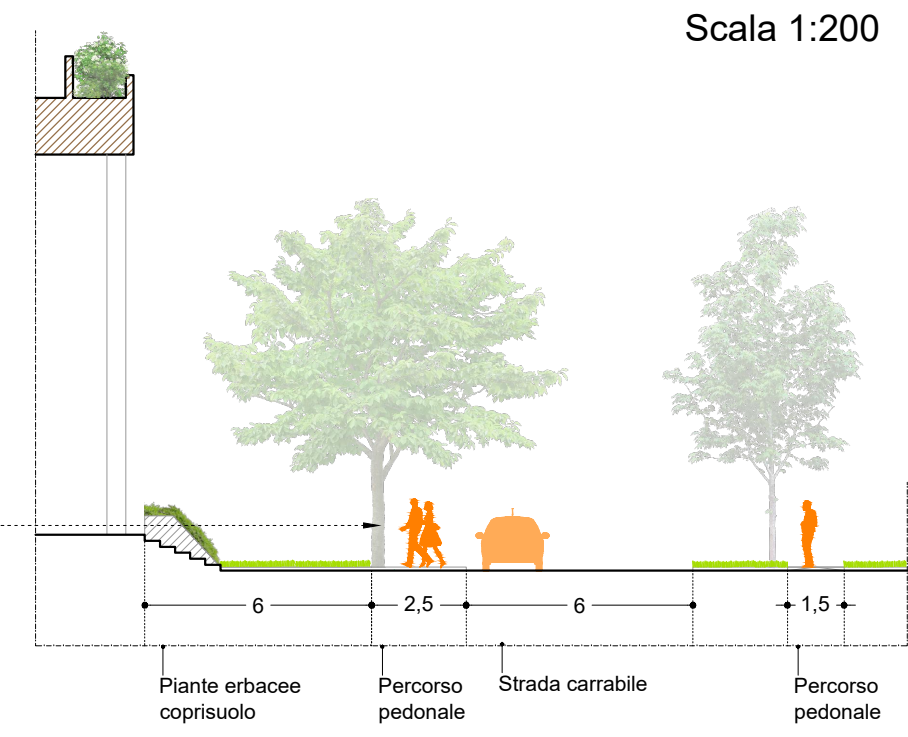
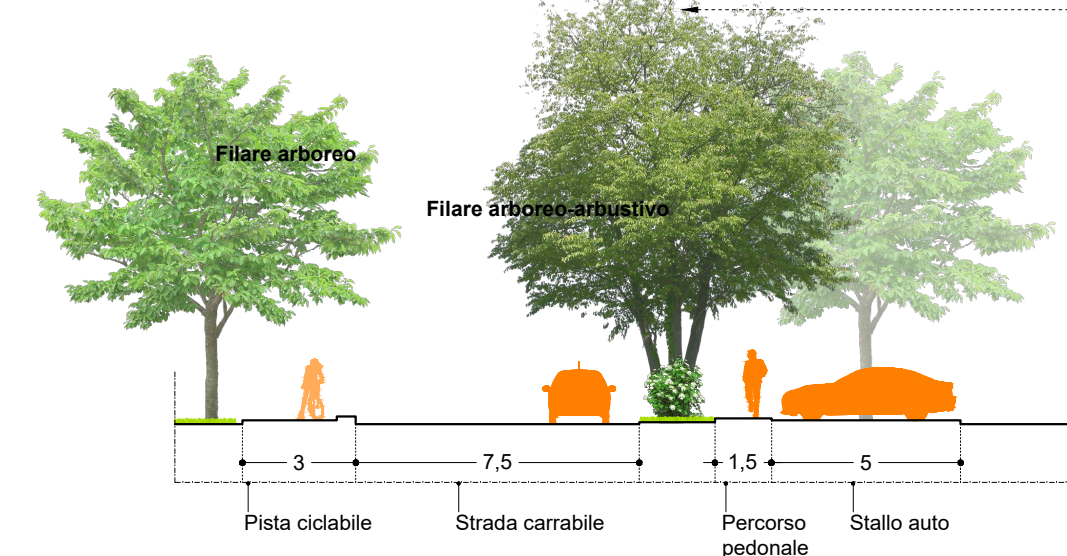
Keyplan di progetto



Sezione 4 - 4'
Scala 1:200

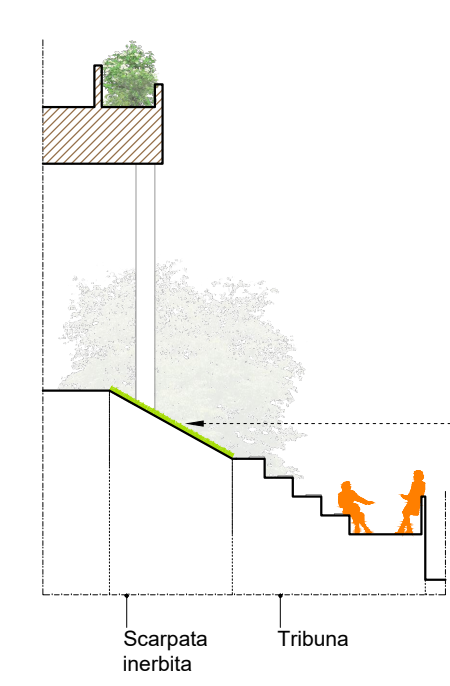


Sezione 1 - 1'
Scala 1:200

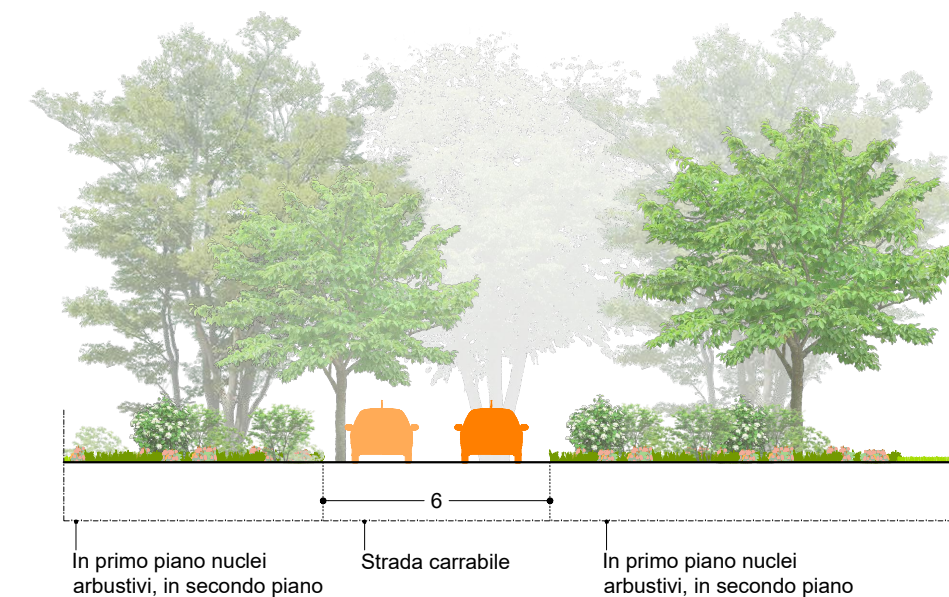


Sezione 2 - 2'
Scala 1:200

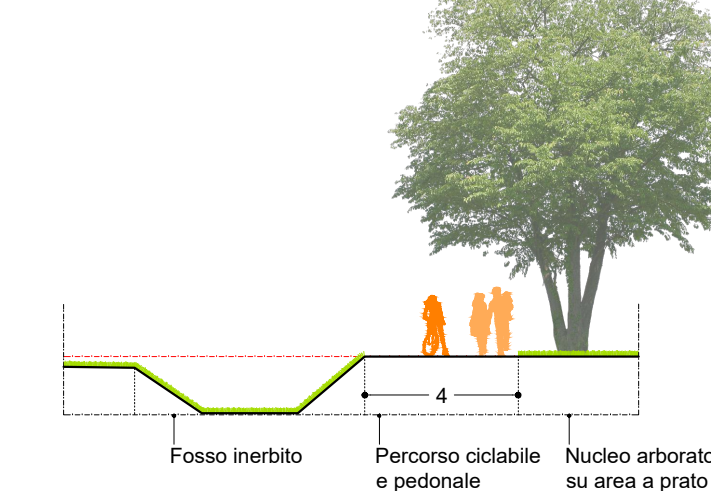
Sezione 3 - 3'
Scala 1:200



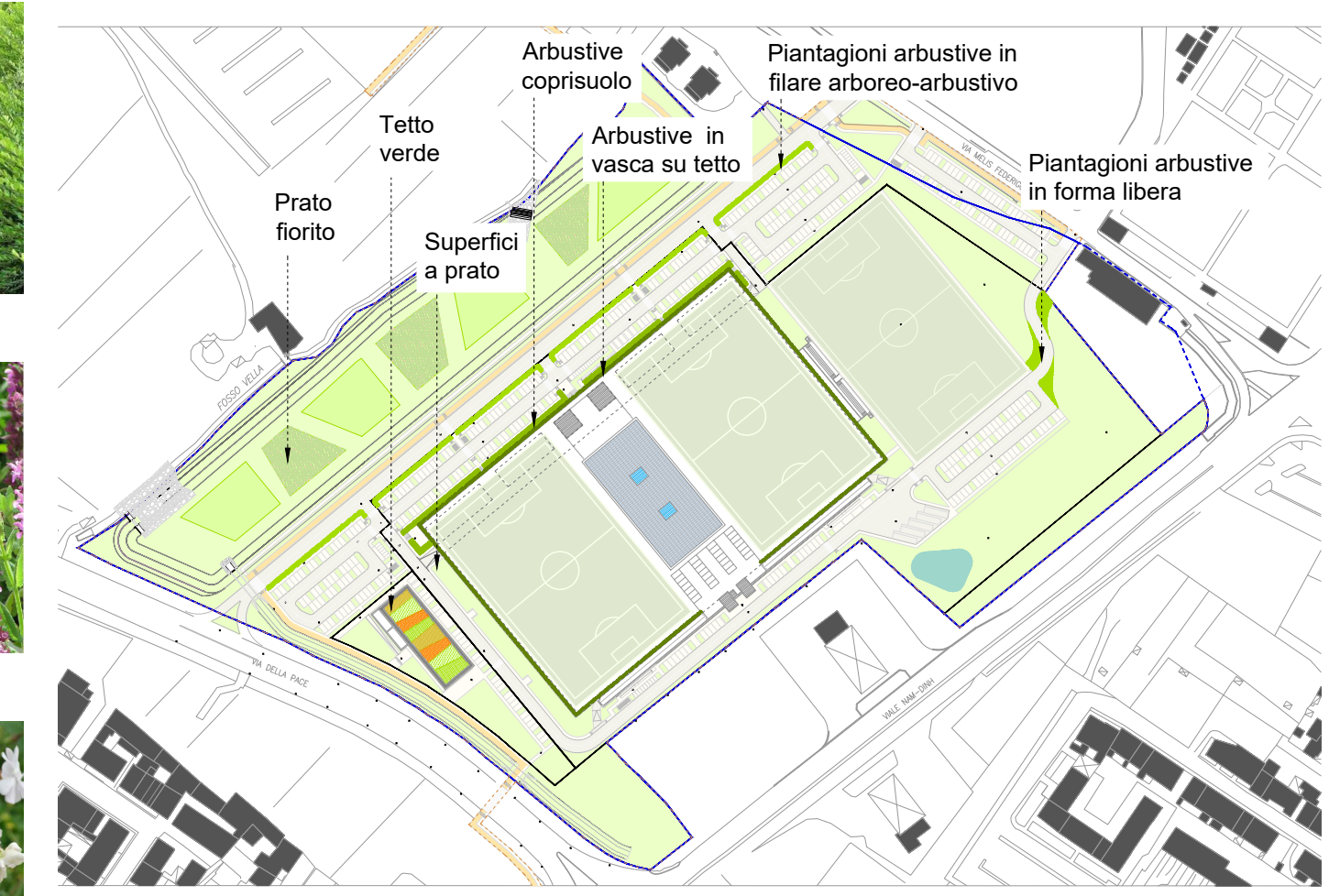
Sezione 5 - 5'
Scala 1:200



Sezione 6 - 6'
Scala 1:200



Schemi di progetto
Superfici orizzontali



Principali specie vegetali arbustive coprisuolo e tetti verdi

<i>Convolvulus cneorum</i>	<i>Lonicera nitida</i>	<i>Lonicera pileata</i>
<i>Nigella damascena</i>	<i>Papaver rhoeas</i>	<i>Salvia nemorosa</i>
<i>Scabiosa columbaria</i>	<i>Sedum acre</i>	<i>Silene latifolia</i>

Principali specie vegetali arbustive

<i>Abelia x grandiflora</i>	<i>Calliocalpa bodinieri</i>	<i>Cistus ladanifer</i>
<i>Cistus salvifolius</i>	<i>Ligustrum vulgare</i>	<i>Syringa vulgaris</i>

- Principali calcoli relativi alle superfici orizzontali
- ~ 41.360 mq di superfici a prato, su cui si trovano anche:
 - ~ 885 mq di arbusti, ~ 440 mq di specie arbustive coprisuolo e ~ 2.100 di prati fioriti
 - ~ 690 mq di specie erbacee su tetto verde e ~ 710 mq di arbusti in vasca su bordo tetto

Piantagioni arboree - 547 nuove alberature



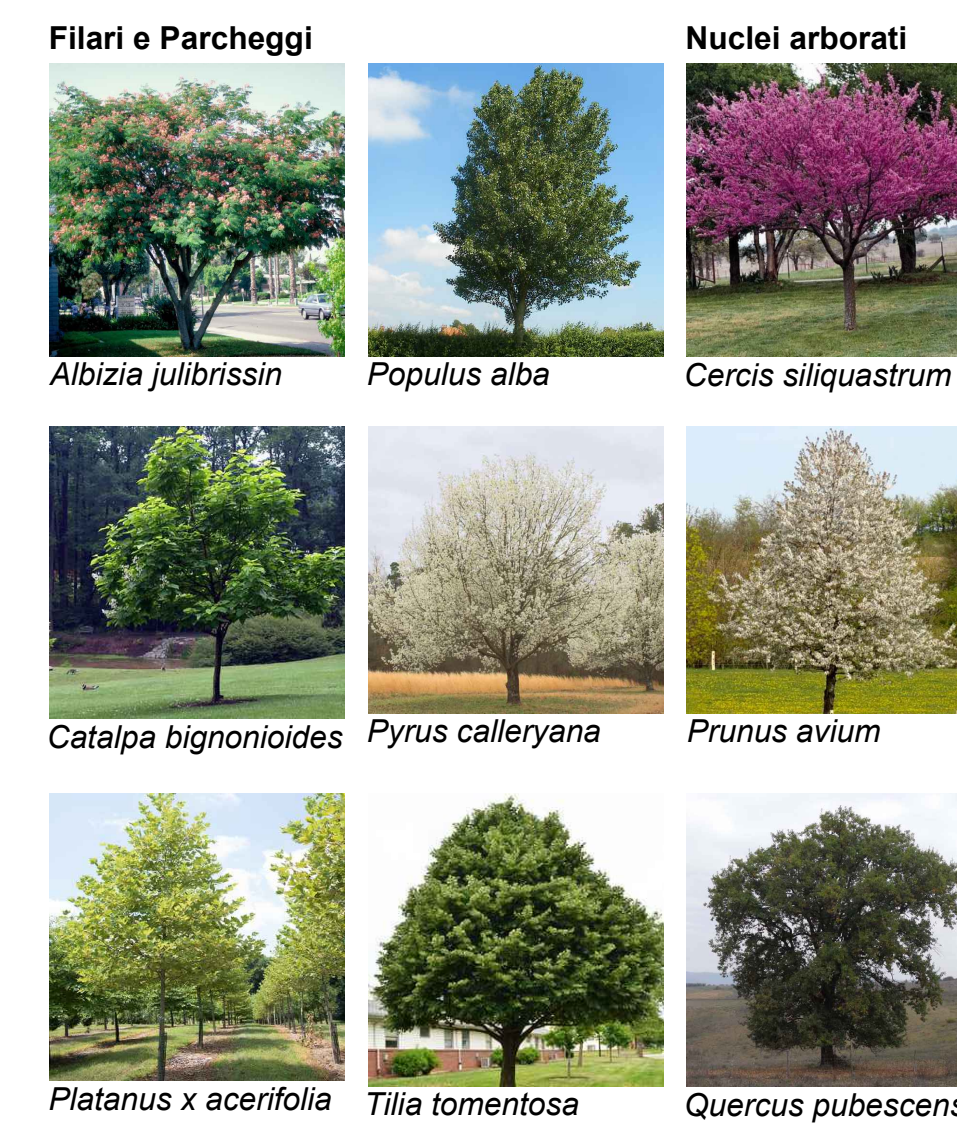
Principali specie vegetali

Filari e Parcheggi

<i>Acer platanoides</i>	<i>Catalpa bignonioides</i>	<i>Populus alba</i>
<i>Albizia julibrissin</i>	<i>Platanus x acerifolia</i>	<i>Tilia tomentosa</i>

Nuclei arborati

<i>Acer campestre</i>	<i>Prunus avium</i>	<i>Quercus pubescens</i>
<i>Fraxinus excelsior</i>	<i>Quercus ilex</i>	<i>Ulmus minor</i>



COMUNE DI PRATO

PRESENTAZIONE STUDIO DI FATTIBILITÀ
Ai sensi dell'art. 1, comma 304, lettera a),
della Legge 27 Dicembre 2013, n. 147 e ss.mm.ii.

PROGETTO DI COMPENDIO IMMOBILIARE A PREVALENTE DESTINAZIONE SPORTIVA
DENOMINATO "ORATORIO DELLO SPORT"
DA PREVEDERSI IN UN'AREA DEL COMUNE DI PRATO, LOC.TÀ CHIESANUOVA,
POSTA TRA VIA MELIS FEDERIGO E VIA MONTALESE, VIALE NAM-DINH E VIA DELLA PACE

SEZIONE IP - INSERIMENTO PAESAGGISTICO

FAIPO S.r.l. Via Pir delle Francesche, 39 - 59100 Prato (PO) C.F. - P.IVA 02682100971		A.C. PRATO SSD a.r.l. Via Tacco, 29 - 59100 Prato (PO) C.F. - P.IVA 02682100971	
PROGETTO MANAGEMENT	EDISISTEM S.r.l.	PROGETTAZIONE URBANISTICA	ARCH. GIOVANNI VALENTINI
PROGETTAZIONE ARCHITETTONICA	ARCH. MARCO VALENTINI	PROGETTAZIONE ARCHITETTONICA	ARCH. RACHELE BELLI
COLLABORAZIONE PROGETTAZIONE	ARCH. GIANLUCA STEFANINI	PROGETTAZIONE OPERE DI URBANIZZAZIONE	AA INGEGNERIA
PROGETTAZIONE OPERE IDRAULICHE	ING. DAVID MALOSSI	PROGETTAZIONE OPERE IDRAULICHE	ING. DAVID MALOSSI
PROGETTAZIONE OPERE A VERDE	ING. DAVID MALOSSI	CONSULENZA PAESAGGISTICA	ING. DAVID MALOSSI
PROGETTAZIONE IMPIANTI	ING. DAVID MALOSSI	PREVENZIONE INCENDI	ING. MASSIMO DE MASI
ACUSTICA	ING. MASSIMO DE MASI	SICUREZZA	ING. MASSIMO DE MASI
STUDIO DI PREFATTIBILITÀ AMBIENTALE	ING. MASSIMO DE MASI	CONSULENZA LEGALE	STUDIO LEGALE ASSOCIATO
CONSULENZA GEOLOGICA, GEOTECNICA E IDROGEOLOGICA	ING. MASSIMO DE MASI	CONSULENZA FINANZIARIA	ING. MASSIMO DE MASI
STUDIO DEL TRAFFICO E DELLA MOBILITÀ	ING. MASSIMO DE MASI		
CONSULENZA LEGALE	ING. MASSIMO DE MASI		
CONSULENZA FINANZIARIA	ING. MASSIMO DE MASI		
ELABORATO	SCALA: 1:200 - 1:1.000	IP 01	
REVISIONE	DESCRIZIONE	DATA	
-	Presentazione Studio di Fattibilità	Giugno 2022	
1	Presentazione Studio di Fattibilità	Dicembre 2022	